



EDITH-STEIN-PLATZ

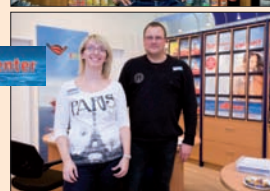
EINKAUFEN & MEHR IN IHRER NACHBARSCHAFT



01 A&O KIOSK II
S-Bhf Nettelburg
Tel. 040 / 739 379 72
Mo - Do 4.00 - 24.00 Uhr • Fr 4.00 - 01.00 Uhr
Sa 6.00 - 01.00 Uhr • So 8.00 - 24.00 Uhr
365 Tage im Jahr geöffnet
Inhaber Orhan Abaci



02 ALLTOURS REISECENTER
Edith-Stein-Platz 2-5
Tel. 040 / 735 50 97
Mo - Fr: 9.00 - 13.00 Uhr u. 14.00 - 18.00 Uhr
Sa: 10.00 - 13.00 Uhr
abc-center@alltoursreisecenter.de



03 ÄNDERUNGSSCHNEIDEREI BURHAN
Edith-Stein-Platz 4
Tel. 040 / 73 59 09 81
Mo - Fr: 9.00 - 18.30 Uhr, Sa 9.00 - 14.00 Uhr
Änderungen aller Art
Boutique • Schmuck • Leder • Pelze • Gardinen
Neuanfertigungen nach Maß



04 BÄCKER HEINZ
Edith-Stein-Platz 2
Tel. 040 / 723 11 67
Mo - Fr 6.30 - 18.00 Uhr
Sa 7.00 - 12.00 Uhr
So 7.30 - 11.00 Uhr
baeckerheinz@gmx.de



05 BÜRGERHAUS ALLERMÖHE
Ebner-Eschenbach-Weg 1
Tel. 040 / 735 10 00
Mo - Fr: 9.00 - 18.00 Uhr
www.buergerhaus-allermoehe.de
info@buergerhaus-allermoehe.de



06 BÄRBEL LASSOW KRANKENGYMNASTIK
Edith-Stein-Platz 4
Tel. 040 / 7 35 50 05
Mo - Fr 9.00 - 18.30 Uhr, Sa 9.00 - 14.00 Uhr
Termine nach Absprache
Krankengymnastik Erw. + Kinder, Mass.
Lymphdrain., Hausbesuche, KG ZNS
www.krankengymnastik-lassow.de



07 CHINA RESTAURANT ALLERMÖHE
Edith-Stein-Platz 4
Tel. 040 / 735 38 03
Täglich von 11.30 - 23.00 Uhr
Clubraum für 35 Personen
Großer Parkplatz vorhanden



08 E NEUKAUF PELZ
Edith-Stein-Platz 4
Tel. 040 / 735 58 54
Mo - Sa 7.00 - 20.00 Uhr



09 FAHRSCHULE YVONNE HOHLS
Edith-Stein-Platz 2-5
Tel. 040 / 735 34 65
Mo - Fr 16.30 - 18.00 Uhr



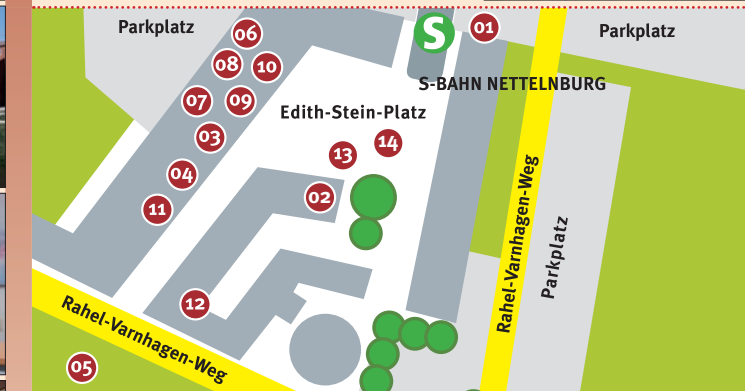
10 M. KASTEN, FRISEUR FEELINGS
Edith-Stein-Platz 2-5
Tel. 040 / 70 01 07 40
Mo u. Di 9.00 - 19.00 Uhr
Mi - Fr 9.00 - 20.00 Uhr
Sa 9.00 - 18.00 Uhr
Haarverlängerung • alle Altersklassen • Pflegeprodukte



11 HAMBURGER VOLKSBANK
Edith-Stein-Platz 3
Tel. 040 / 30 91 14 09
Mo u. Do 9.00 - 13.00 u. 14.30 - 18.00 Uhr
Di, Mi u. Fr 9.00 - 13.00 u. 14.30 - 16.00 Uhr
www.hamvoba.de



12 KITA SCHMUSEBACKE EDITH-STEIN-PLATZ
Edith-Stein-Platz 2
Tel. 040 / 73 59 63 63
Mo - Fr 6.00 - 18.00 Uhr
www.schmusebacke.de
Gabriele.Buschmann@schmusebacke.de
Jutta.Lembke@schmusebacke.de

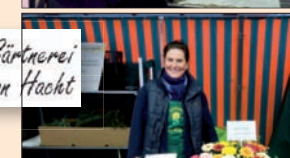


Wochenmarkt: Fr: 10.30 - 17.00 Uhr

13 FISCH LENZ, Inh. Timo Lenz
Tel. 0160 / 441 42 69
www.fisch-lenz.de
Wir verwöhnen Sie mit kulinarischem aus Fluss und Meer



14 GÄRTNEREI VON HACHT
Tel. 0173 / 207 47 39
Michael von Hacht
www.gaertnerei-von-hacht.de
conny.michael.vonhacht@web.de





EDITH-STEIN-PLATZ



GRACHTENPLATZ



EINKAUFEN & MEHR IN IHRER NACHBARSCHAFT

Edith-Stein-Platz und Grachtenplatz sind die zentralen Einkaufsstandorte im östlichen Neuellermöhe.

Die Angebote der Nahversorgung werden durch medizinische Dienstleistungen, zahlreiche Ärzte und unterschiedliche Gastronomie erweitert.

Das Bürgerhaus Allermöhe, mehrere KiTas und zwei Kirchen bieten unterschiedliche soziale und kulturelle Angebote.

Auf dem Edith-Stein-Platz findet am Freitag ein Wochenmarkt statt, der mit seinen zusätzlichen Angeboten den Standort belebt.

Verkehrsgünstig gelegen, mit großen Freiflächen und durch zahlreiche Parkmöglichkeiten für S-Bahn-Kunden, Rad- und Autofahrer optimal erreichbar, besitzen die Plätze beste Voraussetzungen für attraktive Nahversorgungsstandorte. Reizvoll in diesem familienfreundlichen Stadtteil ist auch die nähere Umgebung mit viel Grün- und Wasserflächen.

So findet man hier auf kurzem Wege fast alles, was zum täglichen Bedarf und zum Alltag der Bewohner gehört.

Weitere Informationen:

LoWi Büro für Lokale Wirtschaft
im Stadteibüro Lohbrügge
Alte Holstenstraße 22 – 24
21031 Hamburg

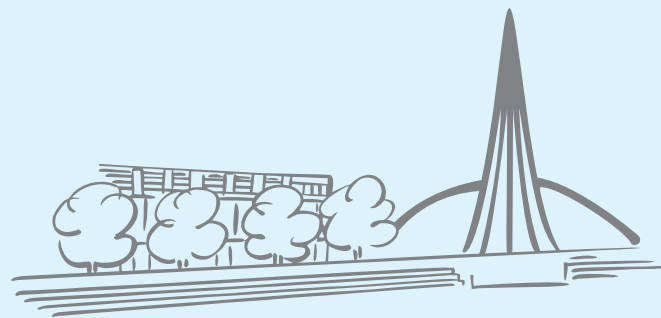
Jürgen Roloff
Tel. 040 / 65 90 90 - 850
bergedorf@lokale-wirtschaft.de
www.lokale-wirtschaft.de

© LoWi - Büro für Lokale Wirtschaft, Fotos: C. Kalk, Gestaltung: www.ulrikepolster.de



Europäische Union
Europäischer Sozialfonds ESF
Damit ist Hamburg beschäftigt

Beschäftigung + Bildung e.V. und die ESF-Projekte zur Förderung der lokalen Wirtschaft werden durch die Freie und Hansestadt Hamburg und den Europäischen Sozialfonds gefördert.



GRACHTENPLATZ

EINKAUFEN & MEHR IN IHRER NACHBARSCHAFT



01 BÄCKER HEINZ

Grachtenplatz 11
Tel. 040 / 735 35 90

Mo - Fr 7.00 - 18.00 Uhr
Sa 7.00 - 12.00 Uhr

baeckerheinz@gmx.de



02 BGB - GESELLSCHAFT

Werthmann und Schmidt
Grachtenplatz 9

Tel. 040 / 735 95 70

Hausverwaltung und Vermietung



03 BLUMENSTÜBCHEN

Grachtenplatz 11
Tel. 040 / 735 31 50

Mo - Fr 9.00 - 18.30 Uhr
Sa 8.00 - 14.00 Uhr
So 10.00 - 12.00 Uhr

www.blumenstuebchen.com
info@blumenstuebchen.com



04 GRACHTENHAUS- APOTHEKE

Grachtenplatz 9
Tel. 040 / 735 95 80

Fax: 040 / 735 95 848

Mo - Fr 9.00 - 19.00 Uhr
Sa 8.00 - 13.00 Uhr

Inhaber Klaus Stegemann
www.grachtenhaus-apotheke.de
Kundenkarte- Botendienst- Aktionen

